


CELLO® F700 FR HO ALG-01 DRAIN 2.0


POLYESTERVLIES



Brandsicher
Fireproof



Schallabsorbierend
Sound-absorbing



Thermisch isolierend
Thermal insulating



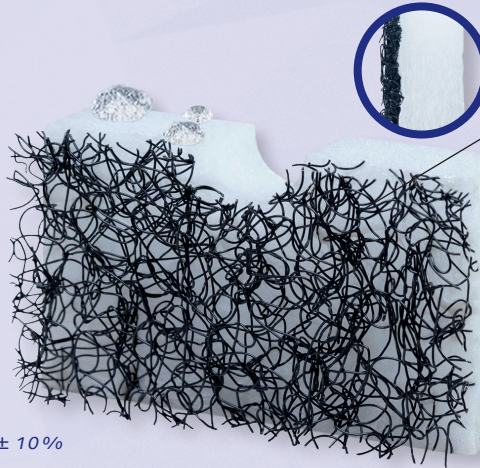
Temperaturbeständig
Temperature resistant
-50 / +100°C (+150°C*)



Raumgewicht PES-Vlies
Density non-woven: 20 kg/m³ ± 10%



Kondenswasser-Ableitung
Condensation discharge



Unterseite: flexibles, oberflächen-schonendes Abstandsgelege
Rear face: flexible, surface-friendly matrix layer

Brandfestes Polyestervlies
Fireproof Polyester non-woven

Oberseite: Diffusionsdichte Aluminiumfolie (ALG-01) als Dampfsperre
Upper face: Diffusion-proof aluminum film (ALG-01) as vapor barrier

Material Beschreibung
Material description


Brandfestes, öl- und wasserabweisendes PES-Vlies zur Schallabsorption und thermischen Isolierung im Boden-/ Wandbereich von Schienenfahrzeugen. Das **oberflächen-optimierte Abstandsgelege** schützt das Polyestervlies vor Durchnässung und vermeidet Staunässe, indem es ungehindertes Abfließen von Kondenswasser in alle Richtungen ermöglicht. Die Aluminiumfolie verhindert das Eindringen von Feuchtigkeit und Nässe in und eine Luftzirkulation durch das Isolationsmaterial.
Fireproof, oil- and water-repellent PES non-woven for noise absorption and thermal insulation purposes in wall and floor structures of rail vehicles. The surface-optimized matrix layer allows condensate to drain away easily in any direction before it can seep into the non-woven material and accumulate. The aluminum film prevents the penetration of liquids and stops air from flowing through the insulation layer.

Brandverhalten
Flammability

FMVSS 302,
DIN 75200

erfüllt / fulfilled

ISO 3795

Brenngeschwindigkeit < 100 mm/min / *burning rate < 100 mm/min*

EN 45545-2

R1 + R7 + R17, HL 3 (≥ 20 mm)

Wärmeleitfähigkeit
Thermal conductivity

EN 12667
10°C

≤ 0,036 W/(m·K)

Flächengewicht
Wight

20 mm: 815 g/m² 40 mm: 1.215 g/m² 60 mm: 1.615 g/m²
30 mm: 1.015 g/m² 50 mm: 1.415 g/m²

Dicken | Thickness

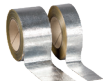
mm

20-100 ± 20%

Plattenware | Sheets

mm

2100 x 1250 | 2800 x 1250

Hinweise
Advices


- ▶ Platten müssen stehend gelagert werden.
- ▶ Zur Abdichtung von Schnittkanten empfehlen wir Klebeband Cello® ALU-01. Geprüft nach EN 45545-2: R1 + R7 + R17, HL 3. Wasserdampfdichtigkeit nach ISO 15106-3 erfüllt.
- ▶ *Sheets must be stored in vertical position.*
- ▶ *For sealing the edges we recommend our adhesive tape Cello® ALU-01, tested acc. to EN 45545-2: R1 + R7 + R17, HL 3. Water vapor tightness as per ISO 15106-3 fulfilled*

Vorteile
Benefits


- ▶ Hohe Formstabilität bei Feuchtigkeits- und Temperatureinflüssen sowie Vibrationen
- ▶ Robust, mechanisch belastbar, trittfest, flexibel
- ▶ Gesundheitlich unbedenklich bei Verarbeitung/Anwendung, keine Formaldehydemissionen
- ▶ *High shape stability in humid conditions under extreme temperatures or in case of vibrations*
- ▶ *Robust and flexible, the non-crush material withstands mechanical stress*
- ▶ *No health risks, neither during processing nor when in use, no formaldehyde emissions*



PES-Vlies besteht bis zu 60% aus recycelten Fasern
PES non-woven consists of up to 60% recycled fibers

*ohne Berücksichtigung einer möglichen Dimensionsänderung / *except for a potential change of dimensions.*

BEACHTEN SIE UNSERE VERARBEITUNGS-/ LAGERUNGSHINWEISE | SEE OUR PROCESSING AND STORAGE INSTRUCTIONS

ISO 9001

Alle Angaben sind Mittelwerte und erfolgen nach bestem Wissen. Sie sind jedoch unverbindlich und schließen in jedem Fall eine Haftung für Schäden und Nachteile, gleich welcher Art, auch in Bezug auf Schutzrechte Dritter aus. Sie befreien den Käufer nicht von eigenen Versuchen und Prüfungen. Technische Änderungen vorbehalten.
Details and values given in this leaflet are average values and have been compiled with care. They are not binding, however, and Cellofoam International GmbH & Co. KG disclaims any liability for any damages and detriments, also in connection with any third party's rights. The information given does not release the buyers from making the necessary experiments and tests themselves. Subject to technical changes.

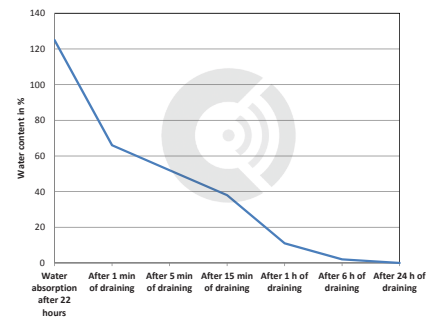
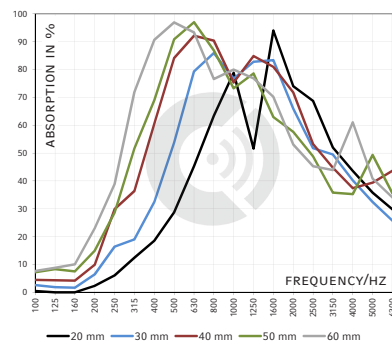
POLYESTER NON-WOVEN

CELLO® F700 FR HO ALG-01 DRAIN 2.0

Schallabsorption
Impedanzrohr
(Aluminiumfolie oben)

*Acoustic measurement
Impedance tube
(Aluminium surface on
top side)*

DIN 10 534-2



Abtropfverhalten im Wasserbad - PSA D451429
Drain-off behavior after immersion in water